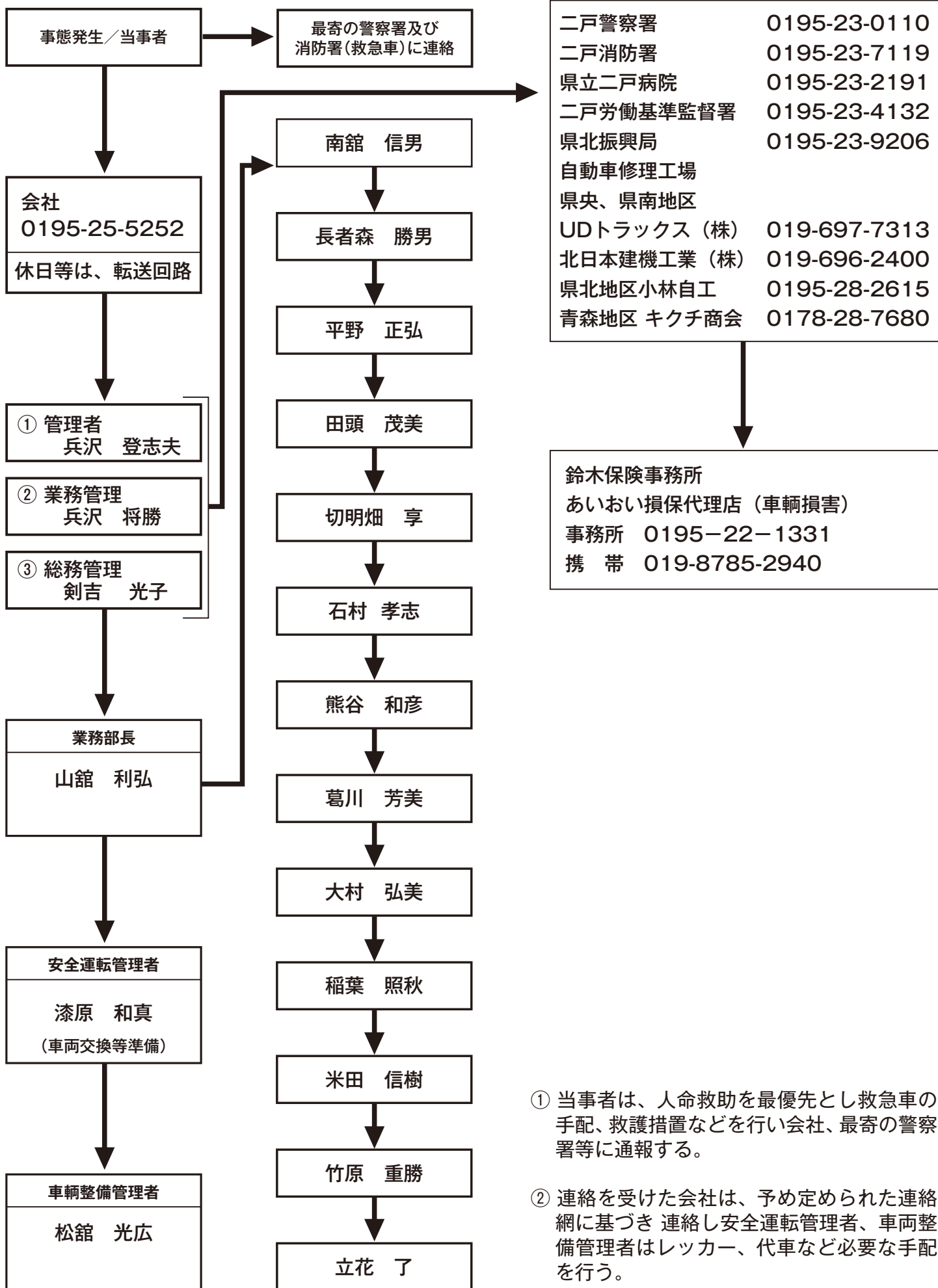


# 連絡網（緊急・夜間・通常時同様）



- ① 当事者は、人命救助を最優先とし救急車の手配、救護措置などを行い会社、最寄の警察署等に通報する。
- ② 連絡を受けた会社は、予め定められた連絡網に基づき連絡し安全運転管理者、車両整備管理者はレッカー、代車など必要な手配を行う。